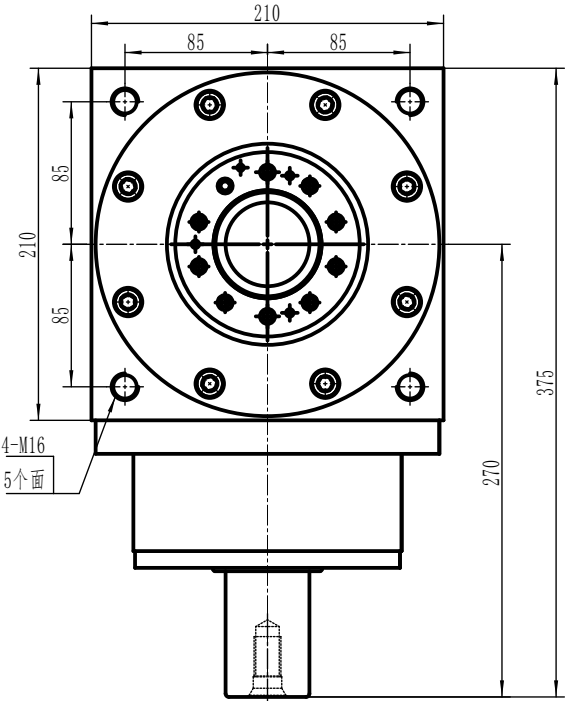
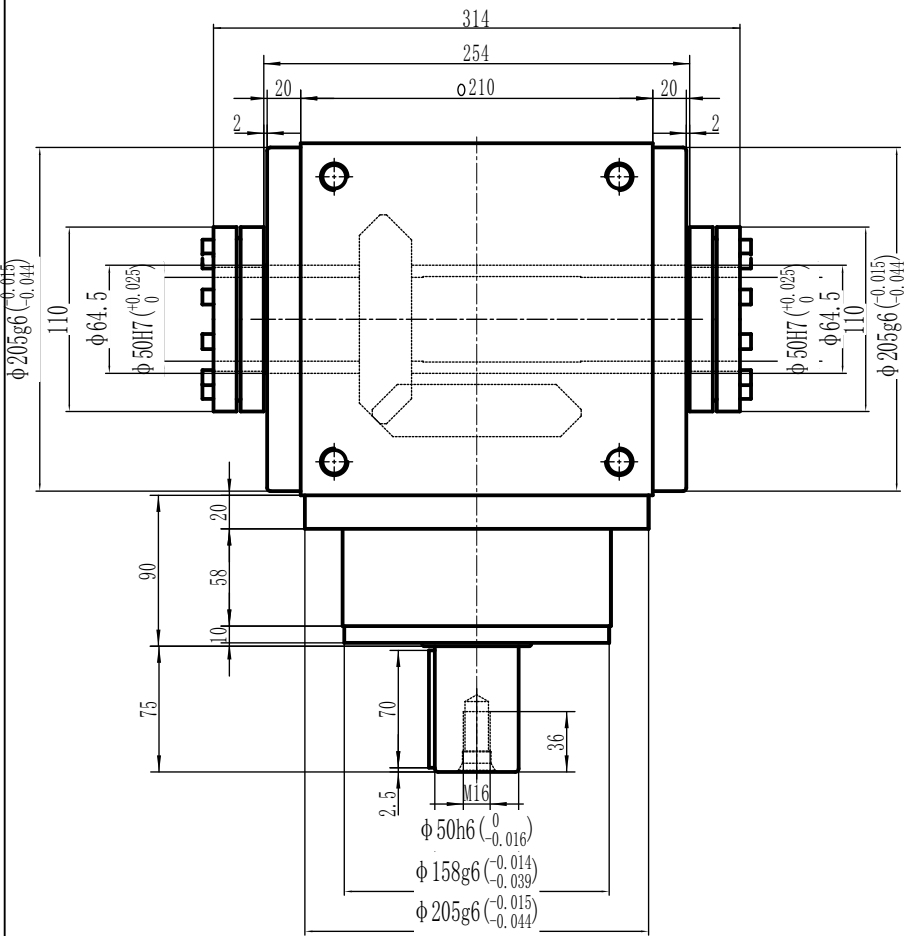
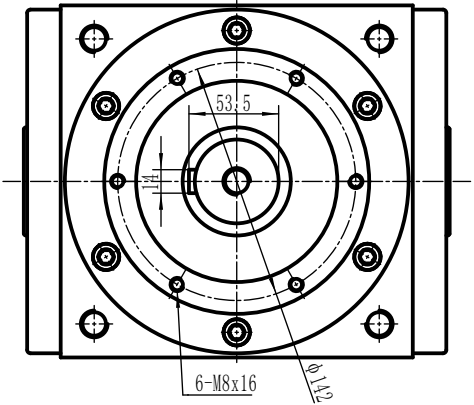


此图为标准图，如需改动尺寸请联系销售经理。



性能参数:  
减速比: 1:1  
额定输出力矩: 1300 N.m  
最大加速力矩: 1.5倍额定扭矩  
额定输入转速: 1500 rpm  
容许径向力: 11500 N  
容许轴向力: 5750 N  
回程间隙:  $\leq 6$  arcmin  
使用寿命:  $> 20000$  h  
使用温度:  $-10^{\circ}\text{C} \sim 80^{\circ}\text{C}$



客户签字 Customer's Signature	公司名称 Company name	<b>3F 锋桦</b> FAMED 锋桦传动科技(江苏)有限公司 锋桦传动设备(上海)有限公司 台湾锋桦科技有限公司
	图名 Drawing name	行星减速机 Planetary gearbox: AT210-C-001
设计 Design: 刘建勇	服务热线 Service hotline	400-8040-668 / QQ: 4008040668
复核 Recheck:	网址/邮箱 Website/email	www.fht.tw / www.3fgearmotor.com fht@fht.tw / sales@3fgearmotor.com
日期 Date: 2024/06/12	电话/传真 Tel./Fax	021-39948832 / 021-39948836